

# Zaměřeno na podmínky regionu

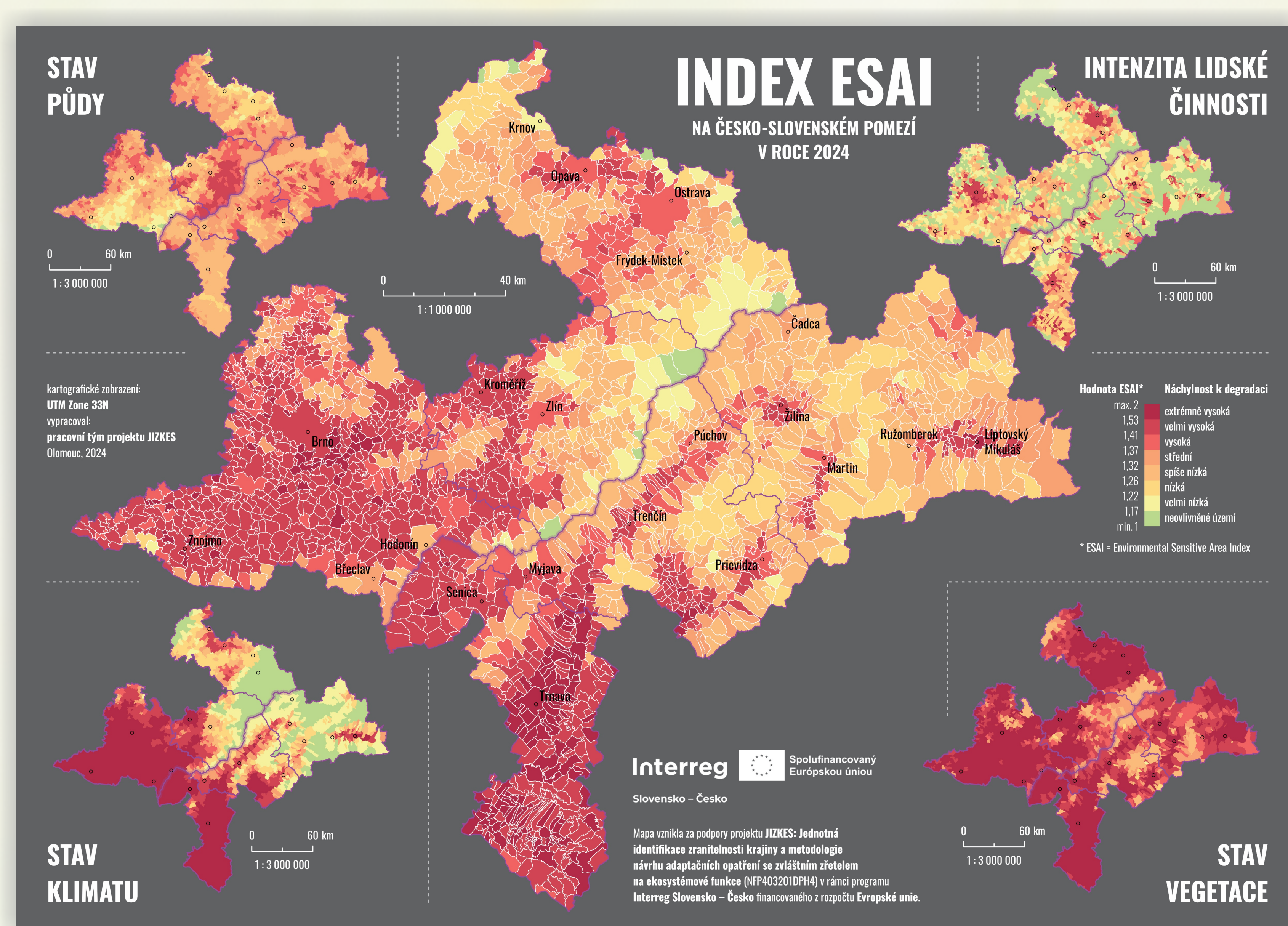
## Ekosystémové funkce krajiny – porovnání let 2012 a 2018

Série map znázorňuje prostorové změny ekosystémových funkcí krajiny a umožňuje také jejich porovnání v čase.



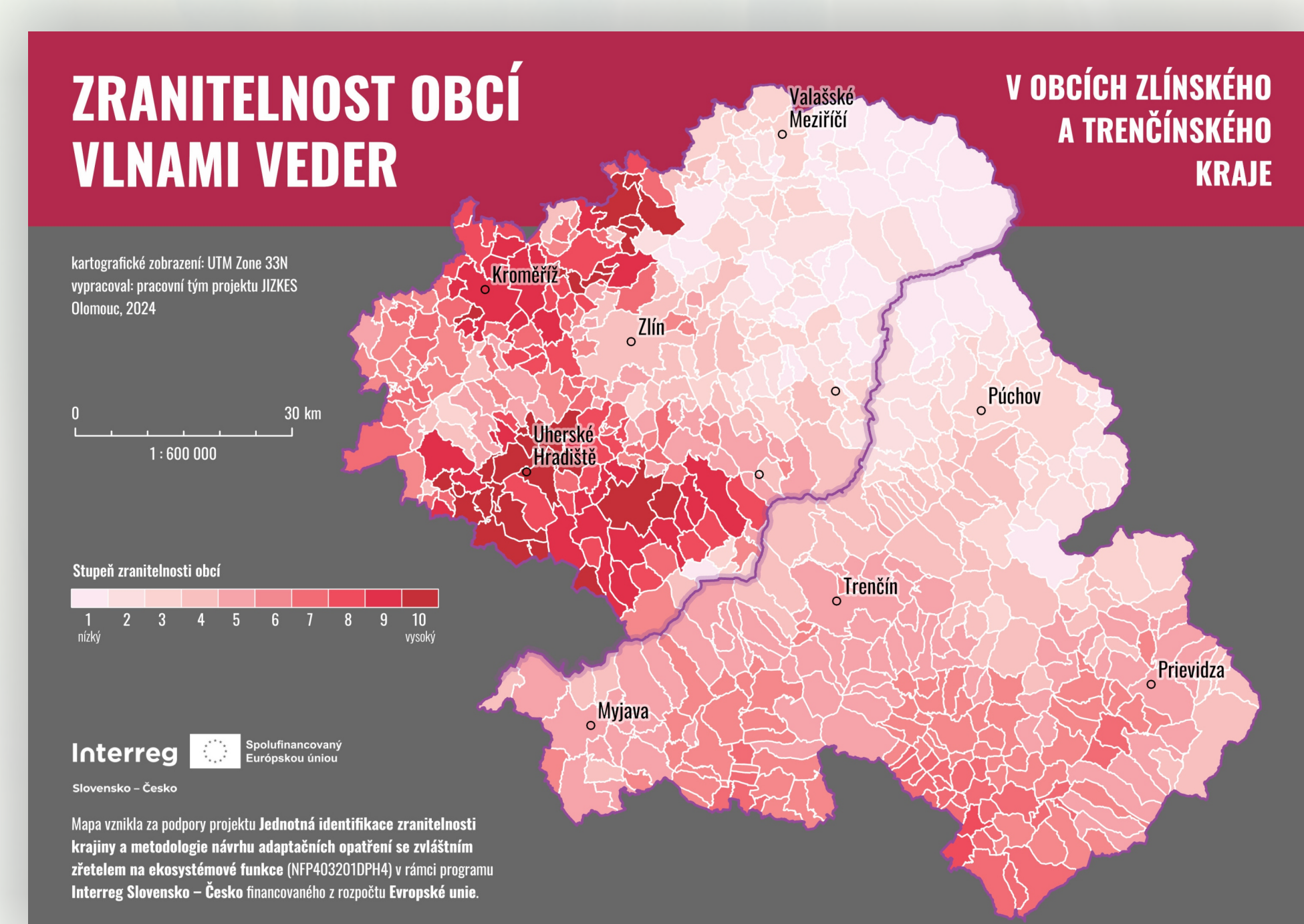
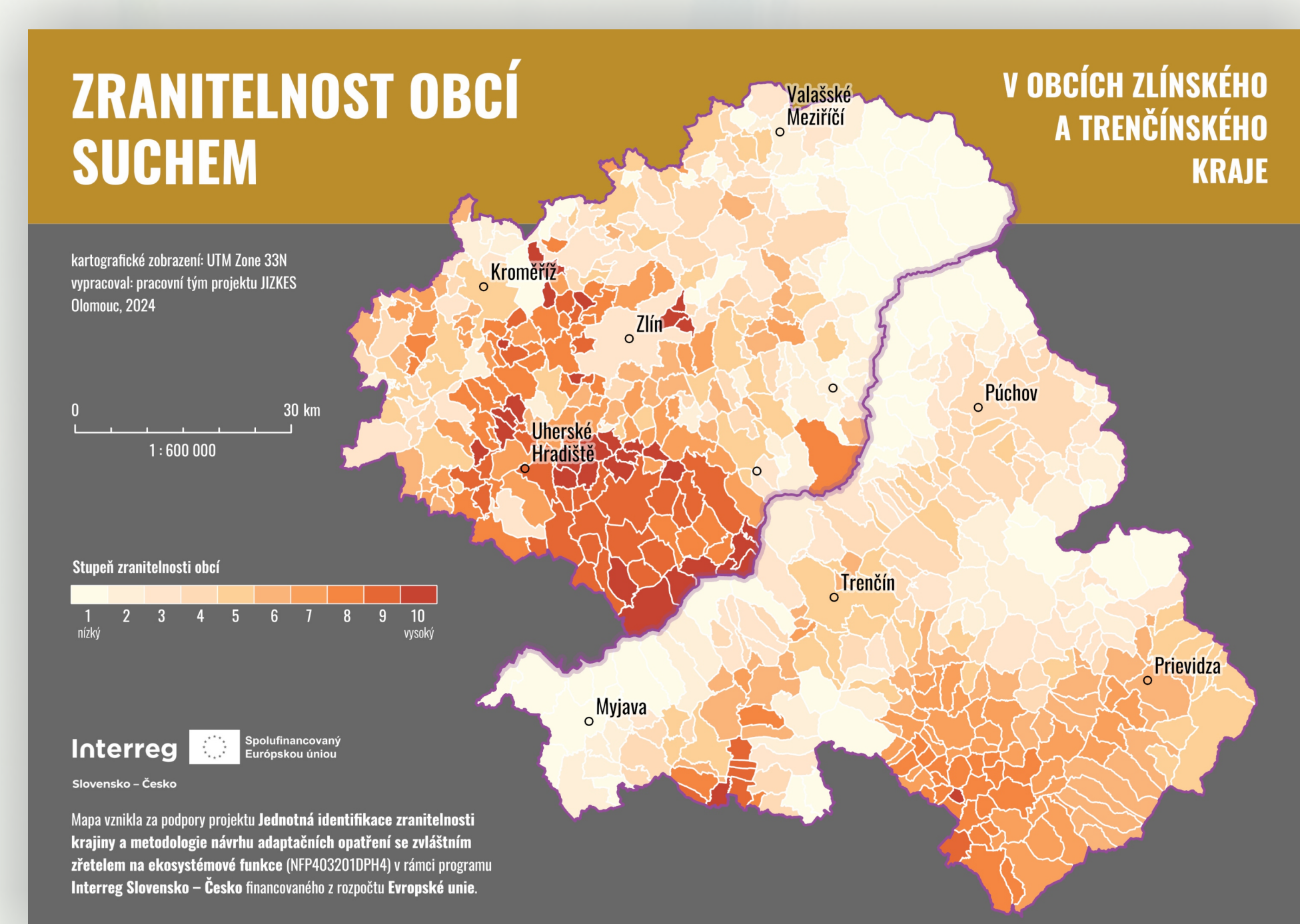
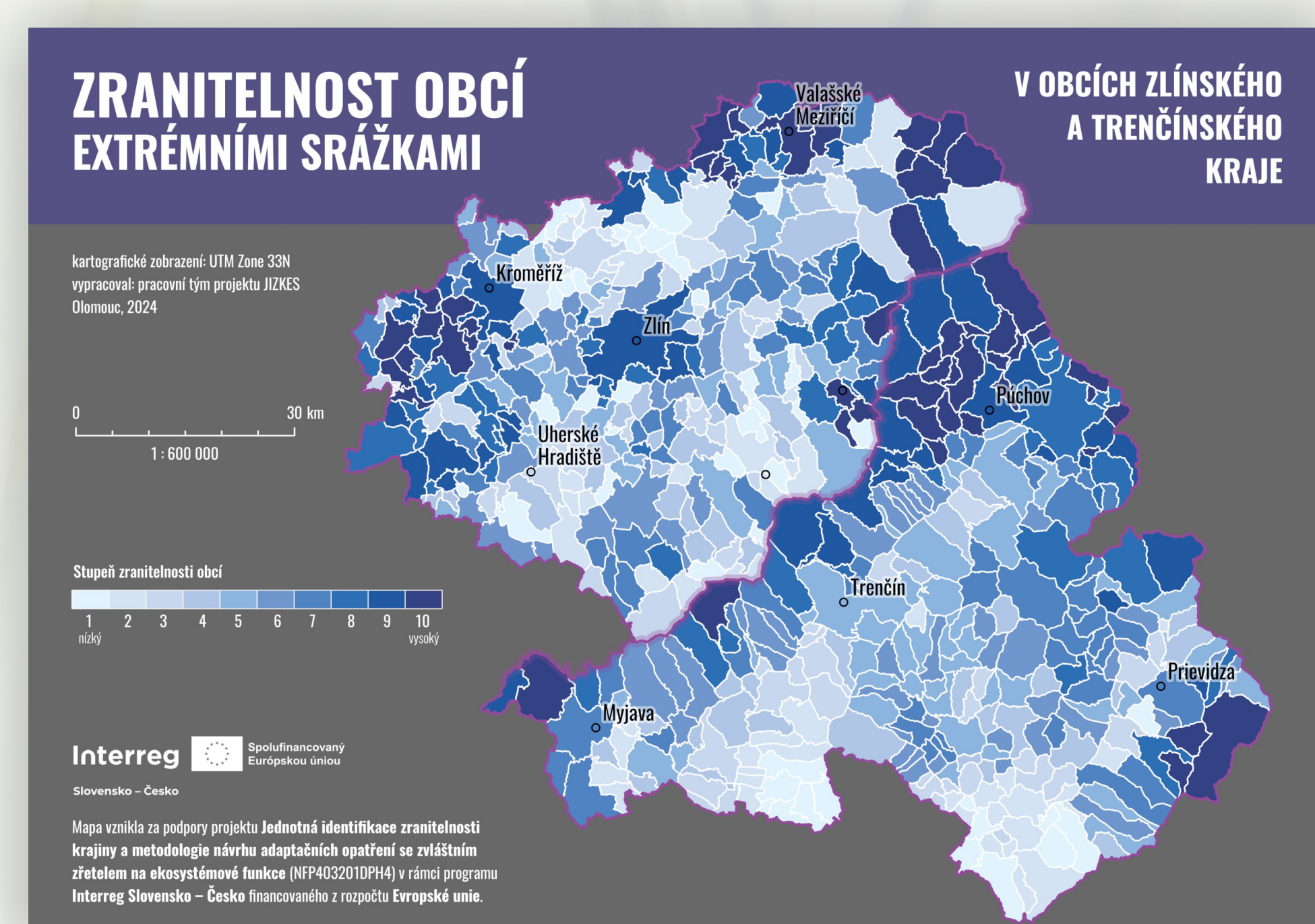
## Index ESAI

ESAI (Environmental Sensitive Area Index) je kompozitní index používaný v hodnocení krajiny pro kvantifikaci náchylnosti území k degradaci (zejména degradaci půdy a ztrátě ekosystémových funkcí). ESAI vychází z konceptu Environmentally Sensitive Areas (ESA) a jeho cílem je identifikovat, jak je krajina citlivá (zranitelná) vůči negativním vlivům, jako jsou např. eroze, sucho, či intenzivní využívání krajiny.



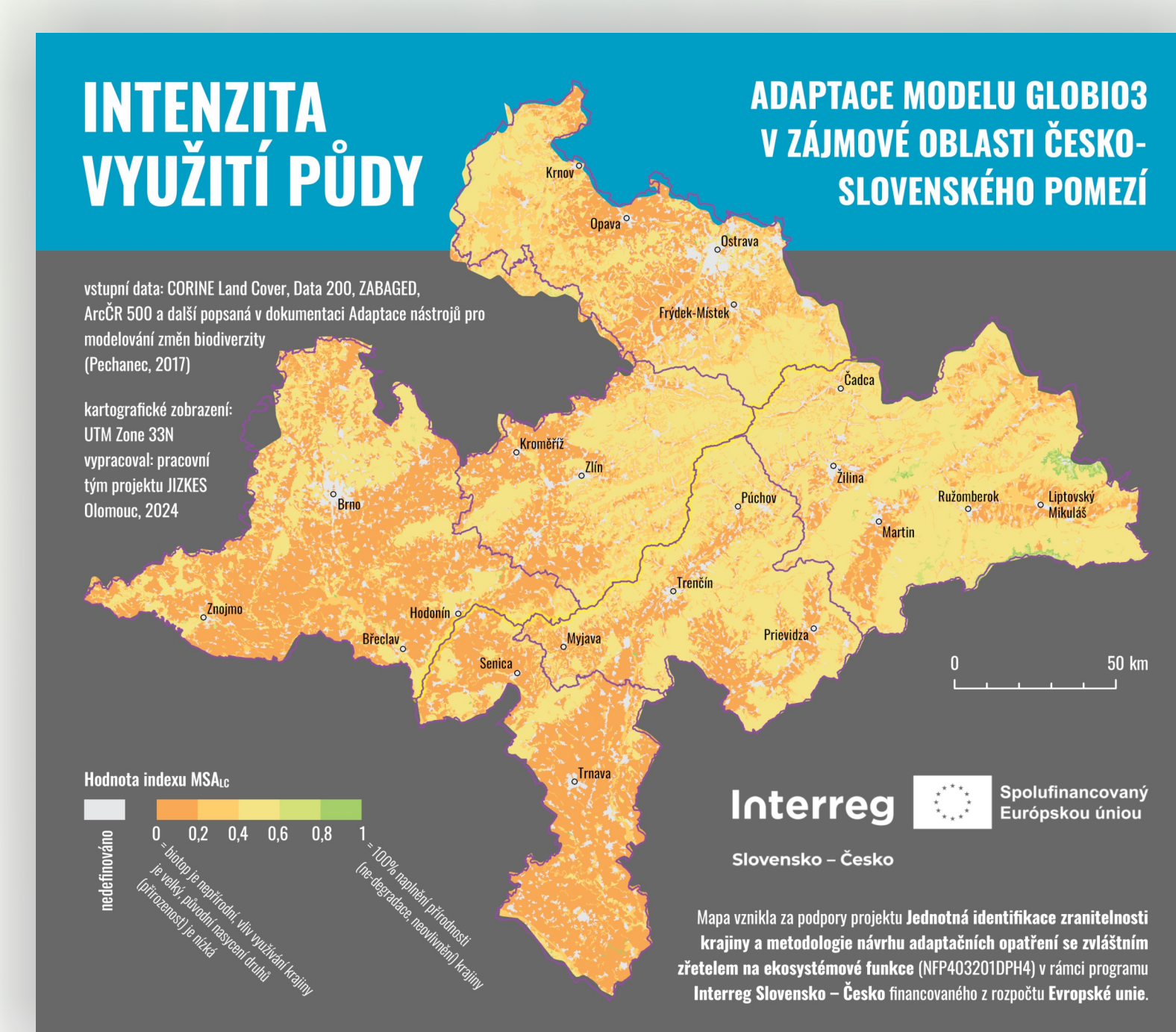
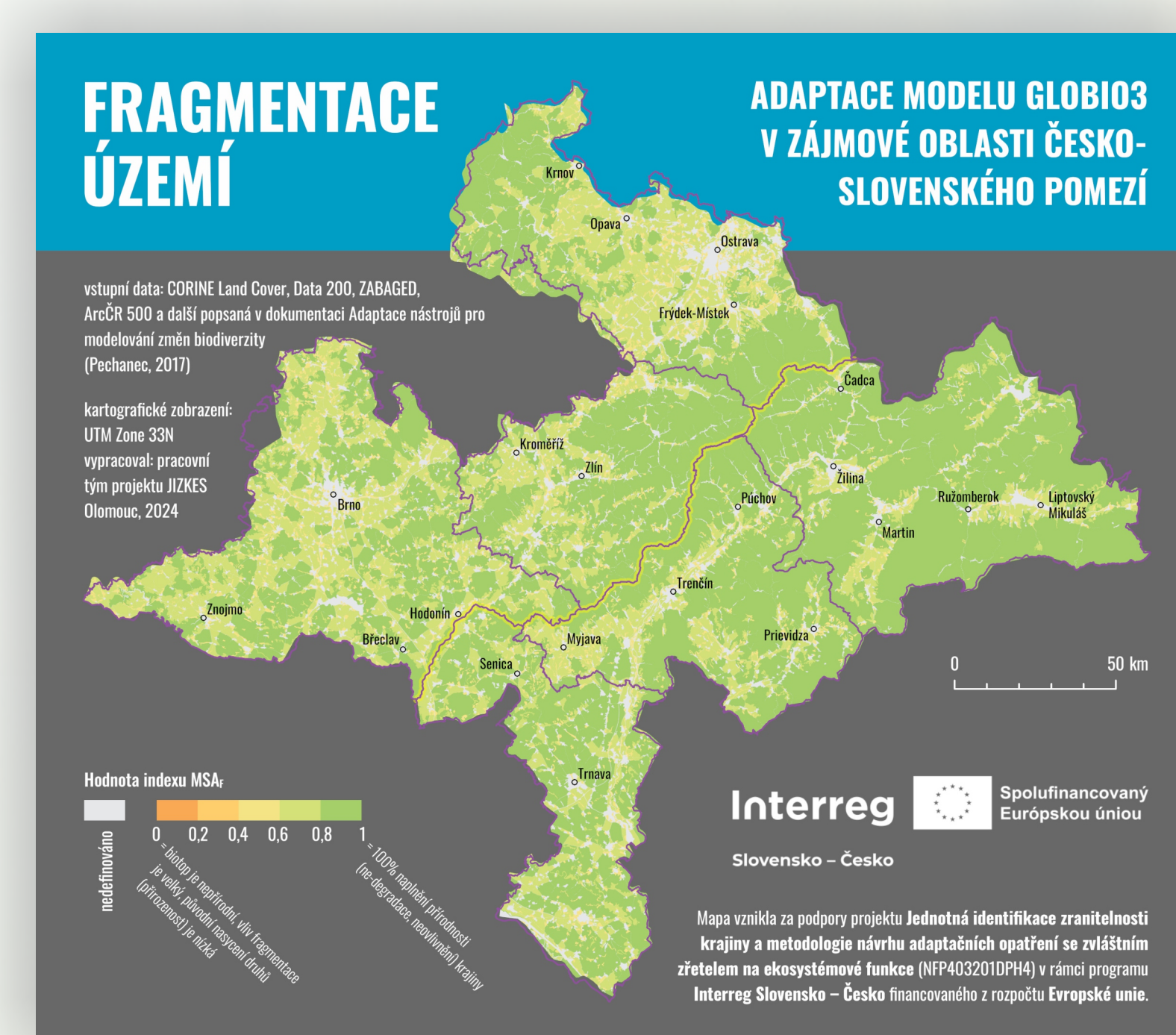
## Zranitelnost krajiny

Mapy zranitelnosti obcí vychází z metodiky VHO (Vedúci! Horia! Obce!) a umožňují detailní posouzení rizik. Mezi sledované rizikové jevy patří extrémní srážky, sucho a vlny veder.



## Index MSA

Index MSA (Mean Species Abundance) vyjadřuje míru zachovalosti biodiverzity v krajině ve srovnání s přirozeným stavem bez významného vlivu člověka.



partneři  
projektu:



Univerzita Palackého  
v Olomouci



CzechGlobe