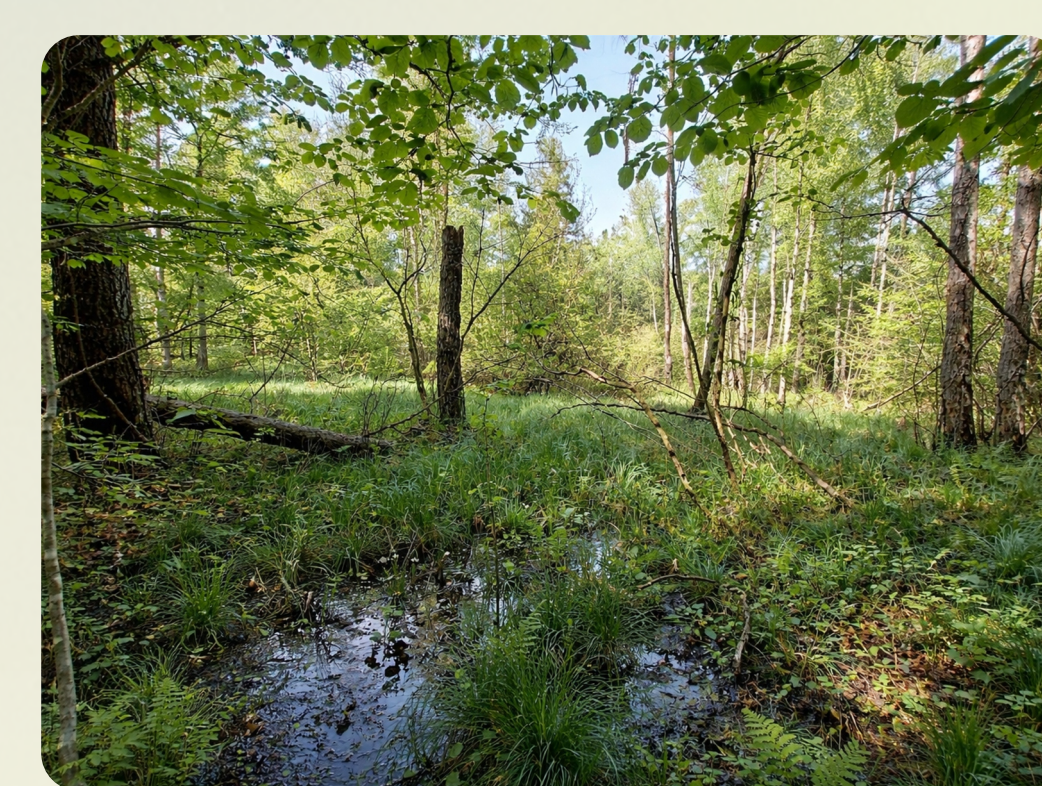
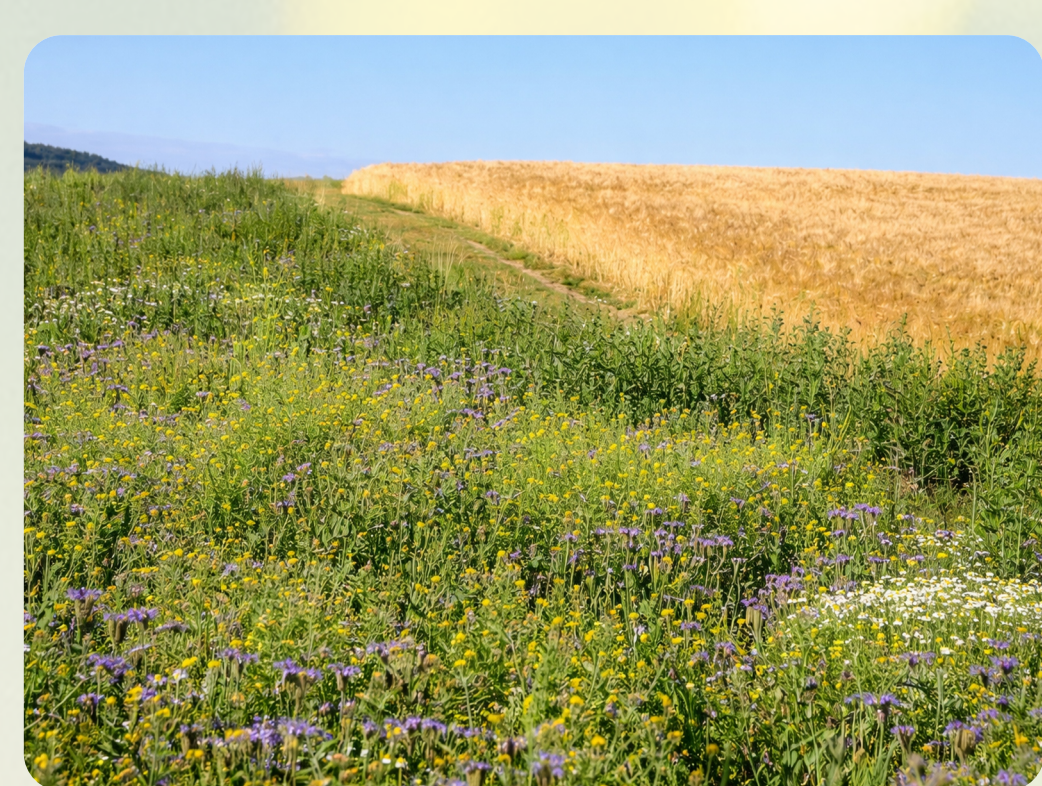


# Adaptační a mitigační opatření

## Jak reagovat na vysokou zranitelnost území?



## Vysoká zranitelnost – co to znamená?

Vysoká zranitelnost představuje vysokou pravděpodobnost snižování funkčnosti krajiny. Projevuje se například:

- # sníženou regulací klimatu
- # zvýšeným výskytem eroze
- # extrémními hydrologickými jevy
- # poklesem produktivity krajiny



## Co lze udělat, aby byly ztráty minimální?

Rizikům je nutné čelit včasným provedením cílených adaptačních opatření.

## Proč se opatření vyplatí?

Investice do prevence jsou vždy efektivnější než odstraňování následných škod. Zaměření na nejzranitelnější místa, výběr hlavních rizik a volba vhodných opatření zajistí maximální efektivitu vynaložených prostředků.

## Cílená adaptační opatření = klíč k odolné krajině

## Rozdíl mezi mitigačními a adaptačními opatřeními

### MITIGACE

= zmírnění negativních vlivů (snižuje příčiny zranitelnosti, cílí na snížení působení vnějšího tlaku, neboli expozici)

Např. snížení množství skleníkových plynů pomocí ukládání uhlíku, snížení eroze díky změnám hospodaření, snížení fragmentace přeložením cestní sítě nebo ochranou území, snížení znečištění.

### ADAPTACE

= proces přizpůsobení krajiny s cílem zmírnit škody nebo využít příležitosti (cílí zejména na adaptační kapacitu a citlivost)

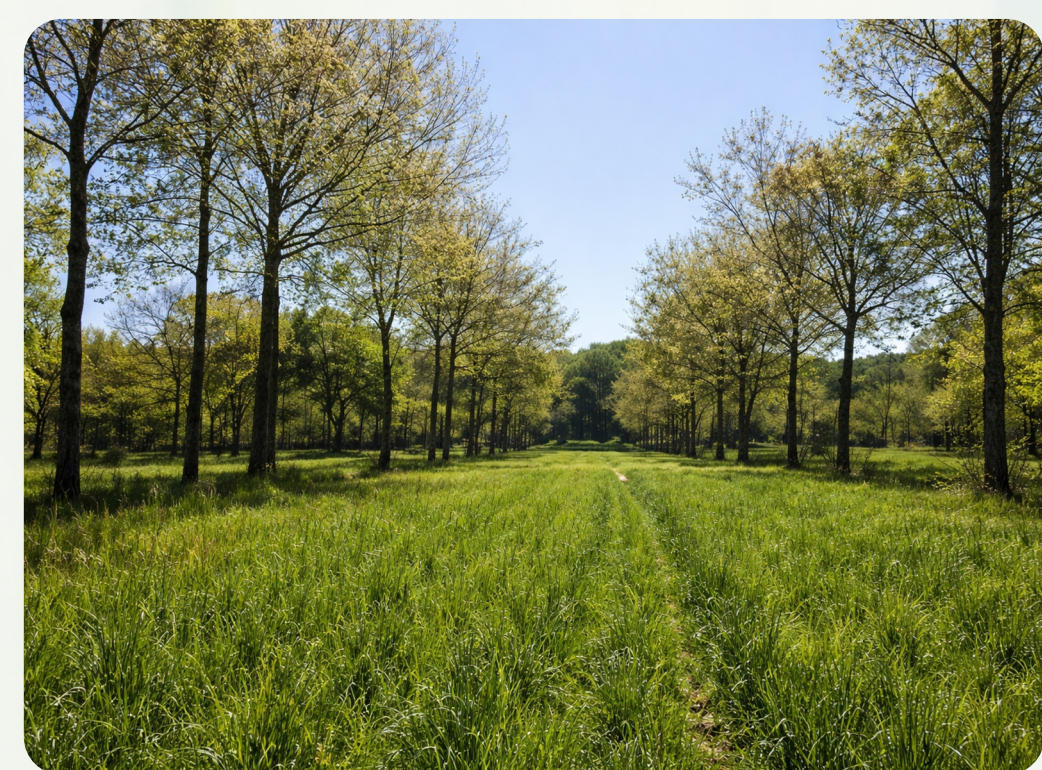
Např. přizpůsobení druhové skladby vegetace vyššímu suchu a teplotám, protierozní opatření, zakládání remízků (biocenter) a alejí (biokoridorů), výsadba stromů, obnova mokřadů.

## Základní typy opatření v krajině

### Změna využití krajiny

- # zvýšení podílu lesů a stromů
- # agrolesnictví (pěstování dřevin a plodin dohromady, např. pastva v sadech)
- # pestrá krajina a diverzifikace plodin

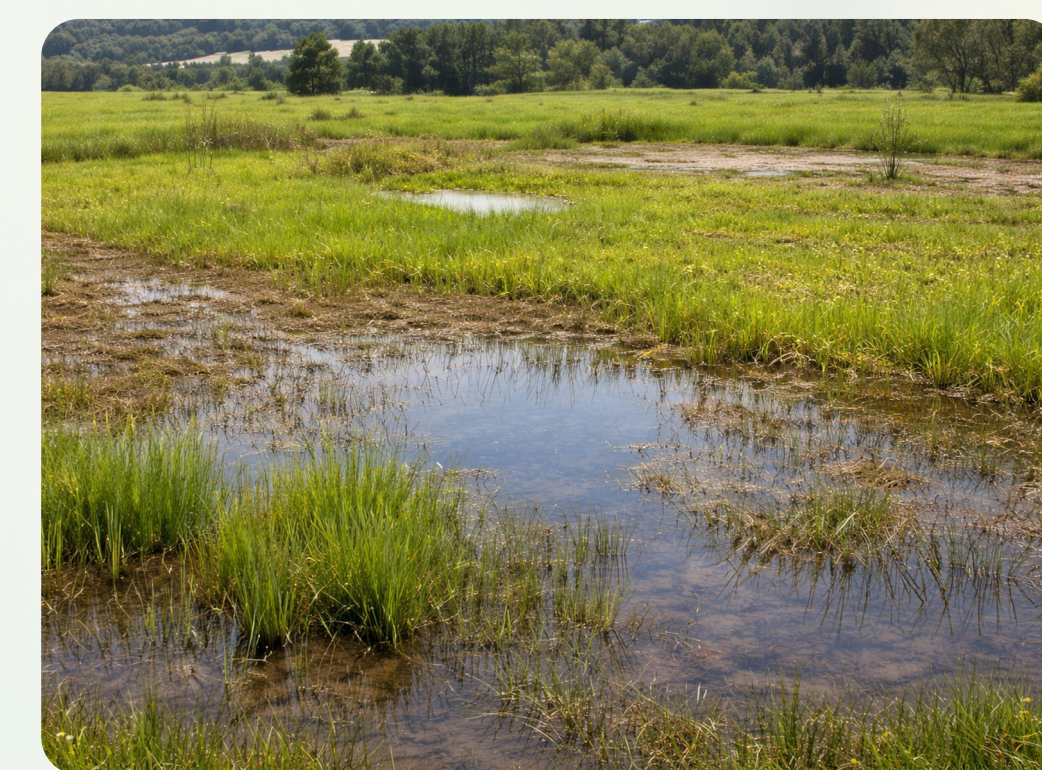
**Vliv na:** vlny veder, sucho, znečištění, nízká regulace extrémních průtoků



### Vodní režim

- # obnova přírodního charakteru toků a niv
- # retenční prvky pro zadržení vody
- # obnova mokřadů

**Vliv na:** sucho, nízká regulace extrémních průtoků, vlny veder



### Půda a uhlík

- # zvýšení organické hmoty
- # omezení eroze
- # podpora vsakování vody (zasakovací pruh)

**Vliv na:** sucho, ztráta úrodnosti, nízká regulace



### Struktura krajiny

- # biocentra a biokoridory
- # krajinné prvky (aleje, meze, remízy)
- # zelená/modrozelená infrastruktura

**Vliv na:** sucho, nízká regulace extrémních průtoků, fragmentace, ztráta úrodnosti

