



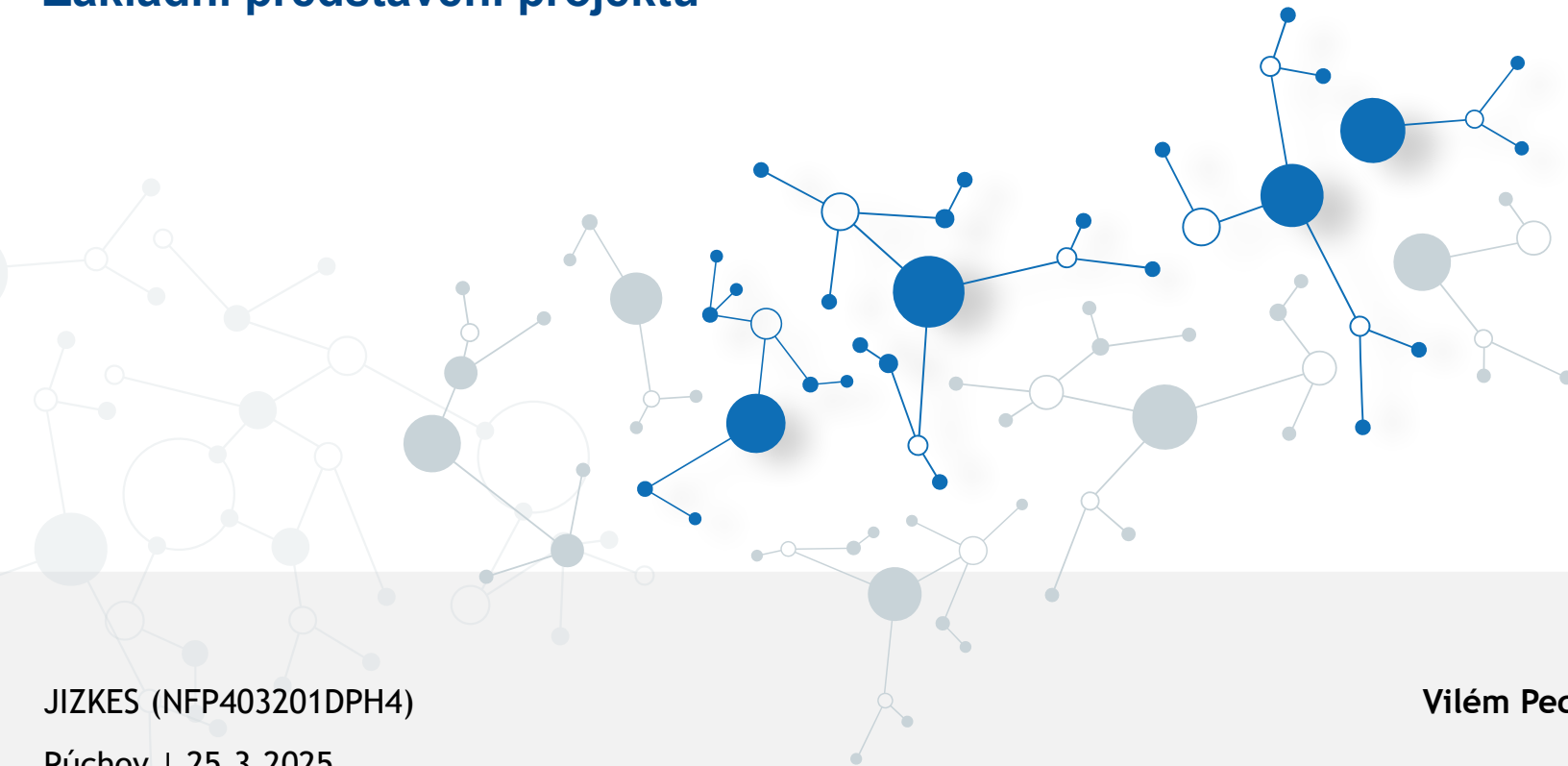
Interreg



Spolufinancovaný
Európskou úniou

Slovensko – Česko

Základní představení projektu



JIZKES (NFP403201DPH4)

Púchov | 25.3.2025

Vilém Pechanec

Jednotná identifikace zranitelnosti krajiny a metodologie návrhu adaptačních opatření se zvláštním zřetelem na ekosystémové funkce

Výzkumný projekt

Program Interreg SK-CZ, výzva Klíma, reg. číslo: NFP403201DPH4

Doba řešení: 01.06.2024 – 31.5.2026 (24M)

Projektový tým:

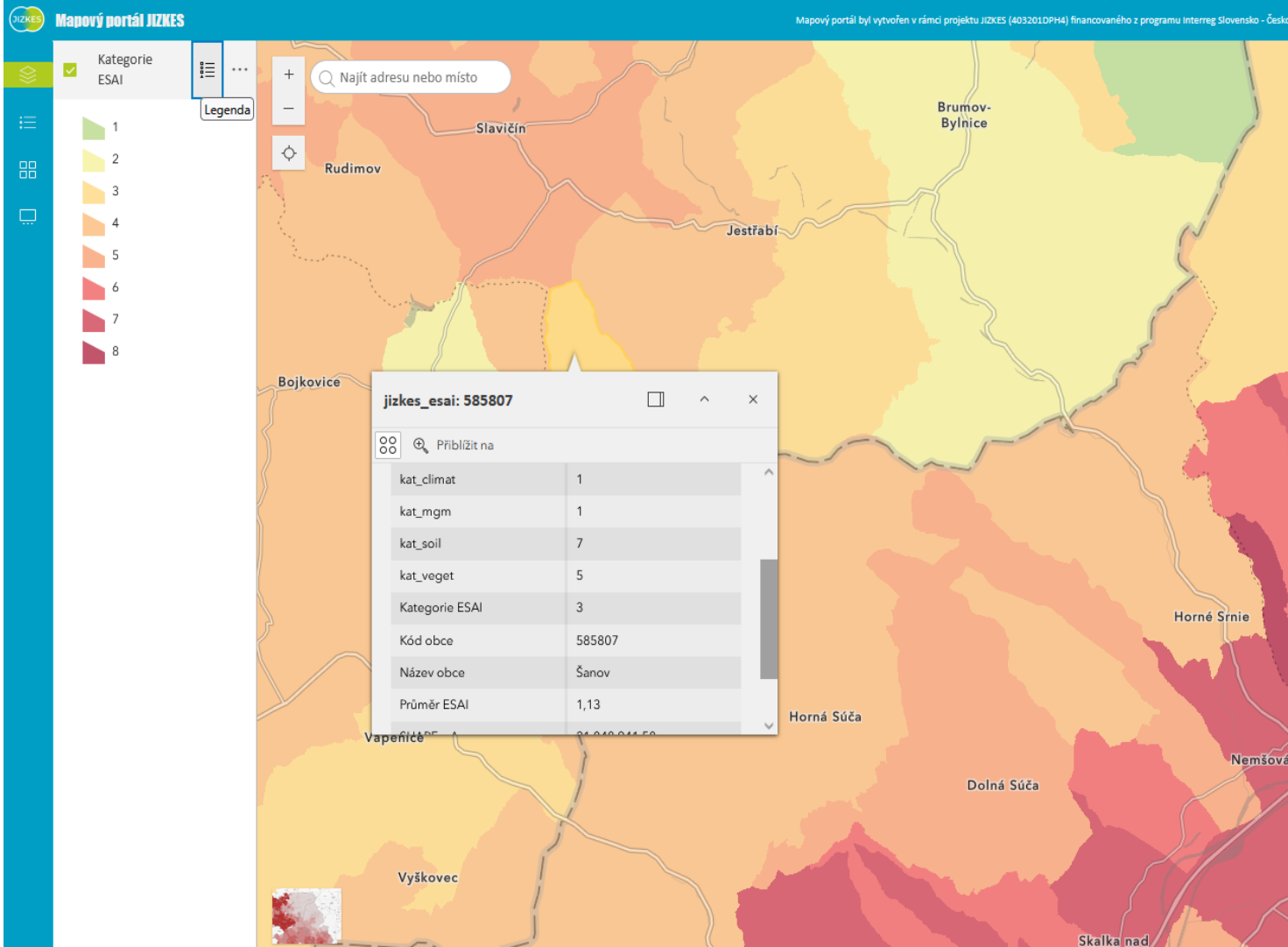
- Univerzita Palackého v Olomouci (*UPOL - KGI*)
- Univerzita Konštantína Filozofa v Nitre (*UKF*)
- Ústav výzkumu globální změny AV ČR (*CzechGlobe – Odd. analýz ekosystémových funkcí krajiny*)

Cíle projektu

- **Srovnat** národní **přístupy** k analýze zranitelnosti – nejen koncepty, ale i dostupná data
- **Prakticky aplikovat** národní **metodiky** na území druhého státu
- **Vytvořit jednotný přístup** pro hodnocení celého území *příhraničních krajů*
- **Připravit aktuální a jednotná data**
- **Provést jednotné hodnocení celého území**
- Vytvořit **mapový portál - zobrazující výsledky hodnocení zranitelnosti**
- **Provést sjednocené posouzení** míry plnění vybraných **funkcí krajiny**
- **Vytvořit metodiku** pro navrhování adaptačních opatření se zvláštním zřetelem na ekosystémové funkce.

„hmatatelným“
výsledkem
budou
detailní, aktuální
a bezplatně
dostupné
digitální
data/mapy

provedeného
hodnocení
zranitelnosti
krajiny v celém
rozsahu
zájmového území

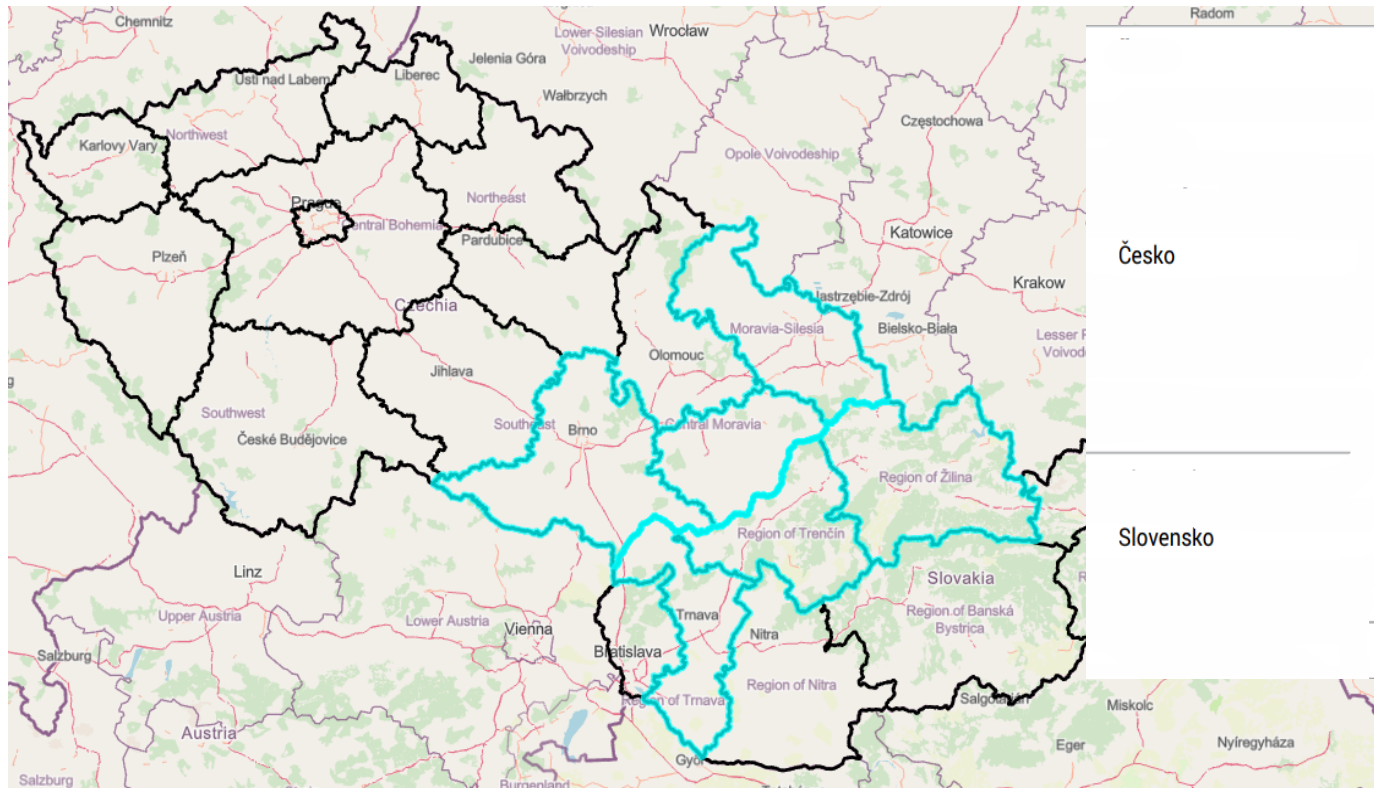


Zájmové území projektu

Interreg

Spolufinancovaný
Európskou úniou

Slovensko – Česko



Česko

Slovensko

Región (NUTS II)	Vyšší územný celok (NUTS III)
Jihovýchod	Jihomoravský kraj
Moravskoslezsko	Moravskoslezský kraj
Střední Morava	Zlínský kraj
Stredné Slovensko	Žilinský kraj
Západné Slovensko	Trenčiansky kraj
Západné Slovensko	Trnavský kraj



Univerzita Palackého
v Olomouci

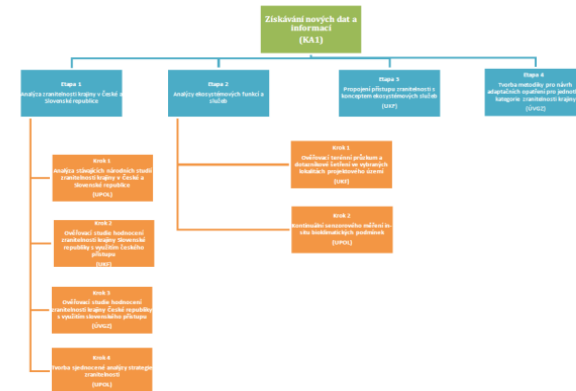


CzechGlobe

JIZKES

Struktura projektu

- Aktivita 1 - **Získávání nových dat a informací**
 - sběr, analýzu a odvození **nových informací** o zranitelnosti krajiny
 - tvorba metodiky pro návrh adaptačních opatření pro jednotlivé kategorie zranitelnosti se zohledněním míry plnění ES
- Aktivita 2 - **Sdílení a šíření poznatků a výsledků**



Aktivita 2 - Sdílení a šíření poznatků

- Vývoj a provoz společného **mapového portálu** pro analýzu zranitelnosti krajiny
+
- Webová prezentace (website) projektu <https://jizkes.upol.cz/>
- **Úvodní** a Závěrečný workshopu *s cílem:*
 - *seznámit*
 - s hodnocením a stavem zranitelnosti naší krajiny,
 - s běžícími aktivitami projektu.
 - *informovat*
 - o průběhu dotazníkových šetření,
 - specializovaného průzkumu a senzorového měření.
 - *diskutovat*
 - efektivní formy plánovaných výstupů - v jaké podobě by měli být, aby byly pro **Vás** „okamžitě“ použitelné

Aktivita 2 - Sdílení a šíření poznatků

- Uspořádání putovní výstavy na konci projektu (*poslední 3 měsíce*)
- Přímá informovanost místních obyvatel v průběhu dotazníkového šetření a terénního sběru dat
- *Aktivní informování odborné komunity*

Aktivita 1 - Získávání nových dat a informací

- **1. etapa: Analýza zranitelnosti krajiny v České a Slovenské republice**
 - Analýza stávajících národních studií zranitelnosti krajiny v ČR a SR
 - Ověřovací studie hodnocení zranitelnosti krajiny Slovenské republiky s využitím českého přístupu
 - Ověřovací studie hodnocení zranitelnosti krajiny České republiky s využitím slovenského přístupu
 - Tvorba sjednocené analýzy strategie zranitelnosti
- **3. etapa: Propojení přístupu s koncepcí ekosystémových služeb**
- **4. etapa: Tvorba metodiky pro návrh adaptačních opatření pro jednotlivé kategorie zranitelnosti krajiny**

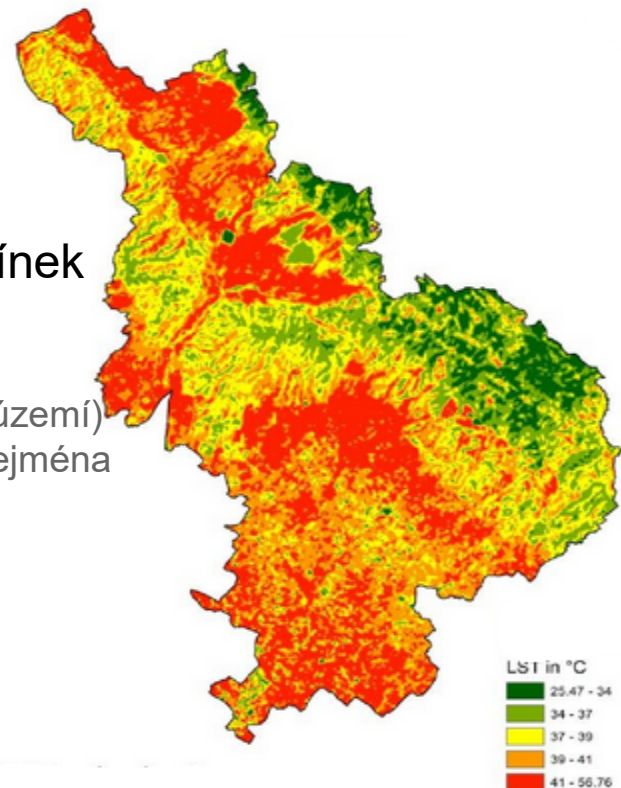
Aktivita 1 - Získávání nových dat a informací

Interreg
Slovensko – Česko



Spolufinancovaný
Evropskou unií

- **2. etapa: Analýzy ekosystémových služeb**
 - Ověřovací terénní průzkum a dotazníkové šetření ve vybraných lokalitách
 - Sensorového měření in-situ bioklimatických podmínek
 - na vybraných místech (kombinace náhodných lokalit a lokalit reprezentující charakteristické segmenty krajiny v zájmovém území)
 - přímé měření vlastností krajiny nedestruktivními metodami (zejména optickými a elektronickými, pozemní i satelitní)
 - měření povrchové teploty LST a albeda
 - vlhkosti, teploty a tlaku vzduchu
 - vlhkosti, teploty, nasycenosti a vodivosti půdy
 - odběry půdních vzorků pro fyzikálně-chemické rozборы
 - zcela unikátní bude měření aktuální evapotranspirace



Interreg



Spolufinancovaný
Európskou úniou

Slovensko – Česko



**Univerzita Palackého v Olomouci, PŘF,
Katedra geoinformatiky**

17. listopadu 50, 771 4 6Olomouc

Vilém Pechanec

<http://www.geoinformatics.upol.cz>



vilem.pechanec@upol.cz

JIZKES

